

# 1.1 Fundamentkreuz 120 HC Standard stationär

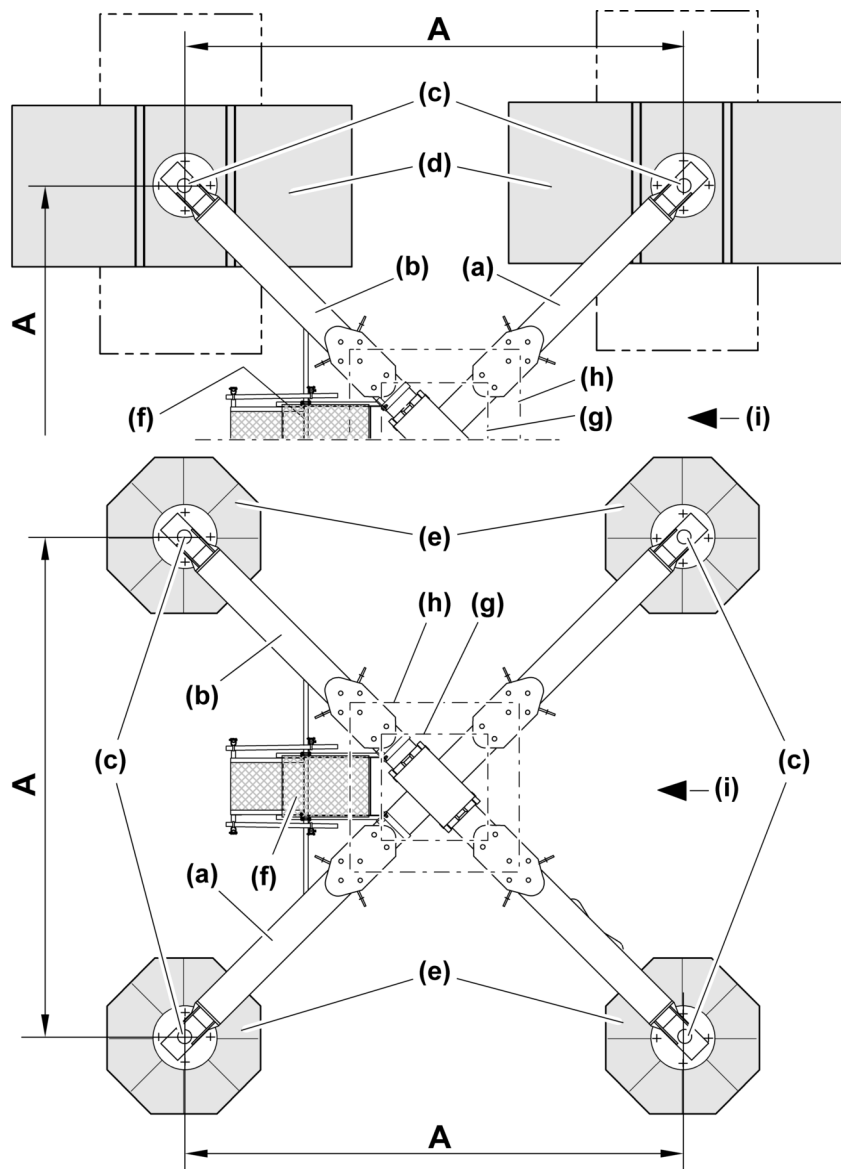
Das stationäre 120 HC Standard Fundamentkreuz ist für einen Einsatz mit 4,6 m oder 3,8 m Achsabstand der Abstützspindel vorgesehen. Komponenten für Kranausführung beachten.

Einsatz des 120 HC Standard-Fundamentkreuzes mit:		
Abstützpyramiden	Fundamentplatten A3	
<p>FUKREUZ013</p>	<p>FUKREUZ014</p>	<p>FUKREUZ015</p>

Tab. 1: Einsatzversionen des 120 HC Standard-Fundamentkreuzes

Stellen Sie sicher, dass die Voraussetzungen für den Einsatz des Krans auf dem stationären Fundamentkreuz erfüllt sind.

### 1.1.1 Aufbau Fundamentkreuz stationär



FUKREUZ016

Fig. 4: Stationäres 120 HC Standard-Fundamentkreuz

- |  |  |
|--|--|
| <b>a</b> Tragholm I                                  | <b>f</b> Aufstieg                        |
| <b>b</b> Tragholm II                                 | <b>g</b> Turmanschluss für EC System     |
| <b>c</b> Abstützspindel                              | <b>h</b> Turmanschluss für 120 HC System |
| <b>d</b> Einsatzversion mit vier Fundamentplatten A3 | <b>i</b> Kletterseite des Krans          |
| <b>e</b> Einsatzversion mit vier Abstützpyramiden    |  |

Maß in [ m ]		Benennung
<b>A</b>	4,6	Achsabstand der Abstützspindeln
	3,8	

Tab. 2: Maße des stationären 120 HC Standard-Fundamentkreuzes

///de

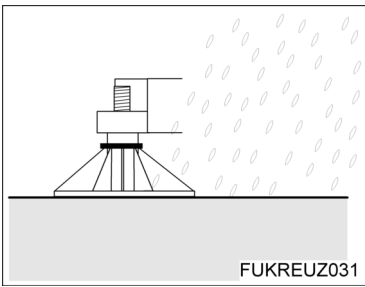
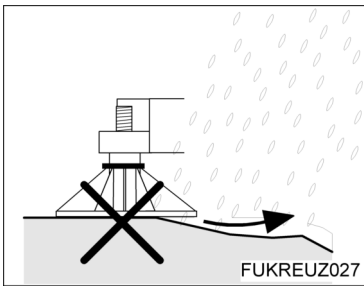
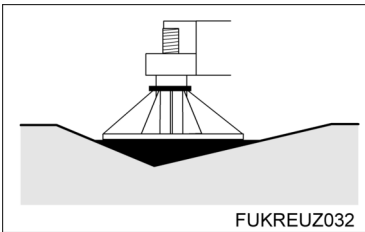
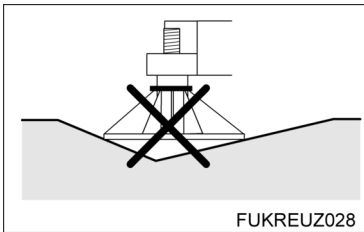
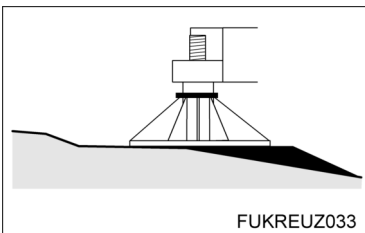
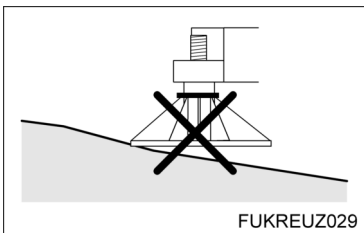
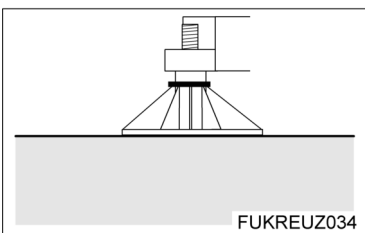
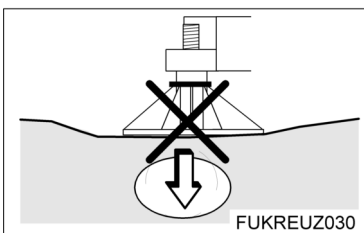
## 1.1.2 Fundamentplatten und Abstützpyramiden aufstellen



### WARNUNG

Unsachgemäße Vorbereitung der Abstützflächen des Fundamentkreuzes kann zu Unfällen führen!

► Abstützflächen prüfen. (siehe: Tab. 3, Seite 3)

Abstützflächen für das Fundamentkreuz prüfen		
	Richtig	Falsch
Abstützfläche darf nicht untergespült werden	 FUKREUZ031	 FUKREUZ027
Abstützfläche muss eben sein	 FUKREUZ032	 FUKREUZ028
Abstützfläche darf nicht geneigt sein	 FUKREUZ033	 FUKREUZ029
Abstützfläche darf nicht nachgeben	 FUKREUZ034	 FUKREUZ030

Stellen Sie sicher, dass folgende Voraussetzungen erfüllt sind:

- Die Bodenbelastbarkeit ist ausreichend.
- Die Ausführung, die Maße und das Gewicht der Fundamentplatte A3 entsprechen der Zeichnung. .
- Das Maß **A** ist eingehalten (siehe: Fig. 4, Seite 2) und (siehe: Tab. 2, Seite 2) .
- Vor der Montage wurden sämtliche Schraub- und Bolzenverbindungen ausreichend geschmiert.

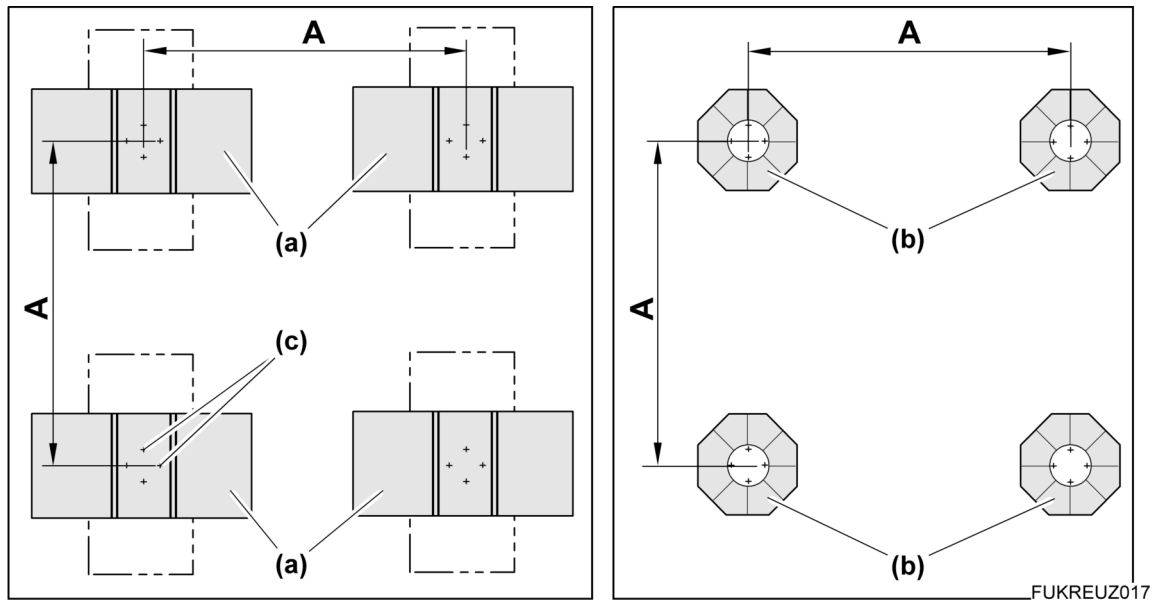
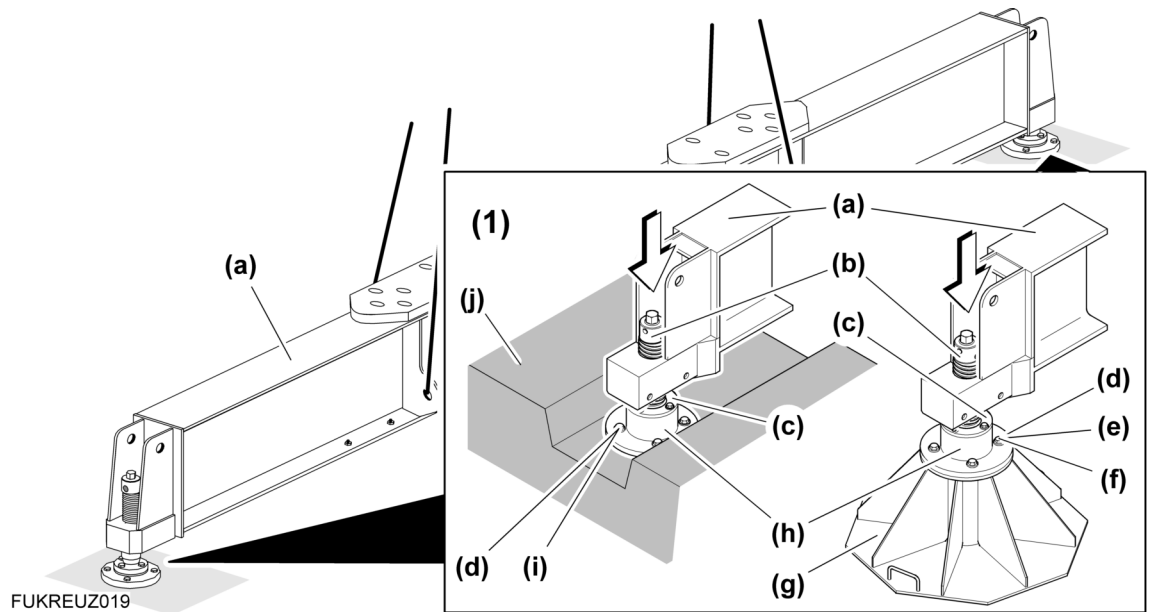


Fig. 13: Fundamentplatten A3 oder Abstützpyramiden für 120 HC Standard-Fundamentkreuz

- a** Einsatzversion mit Fundamentplatten A3    **c** Ankerhülse
- b** Einsatzversion mit Abstützpyramiden

- ▶ Vier Fundamentplatten A3 **a** oder vier Abstützpyramiden **b** nach Maß **A** aufstellen (siehe: Tab. 2, Seite 2) .
- ▶ Ankerhülsen **c** der Fundamentplatten prüfen.

## Tragholm I



FUKREUZ019

Fig. 15: Montage des Tragholms I

- |   |                |   |  |
|---|----------------|---|--|
| a | Tragholm I     | f | Mutter                                 |
| b | Abstützspindel | g | Einsatzversion mit Abstützpyramiden    |
| c | Deckel         | h | Abstützplatte                          |
| d | Schraube       | i | Scheibe                                |
| e | Scheibe        | j | Einsatzversion mit Fundamentplatten A3 |