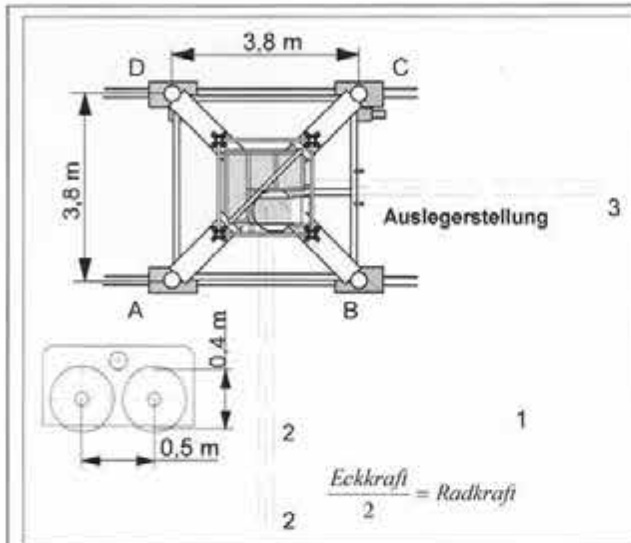
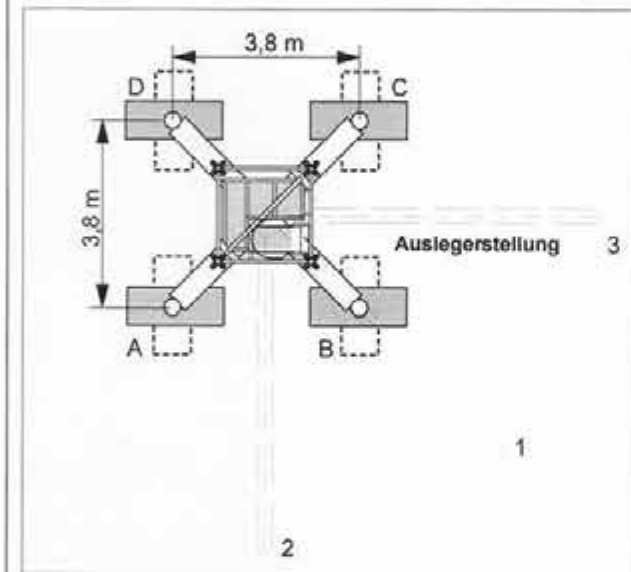


Erläuterung zu den Eckkrafttabellen

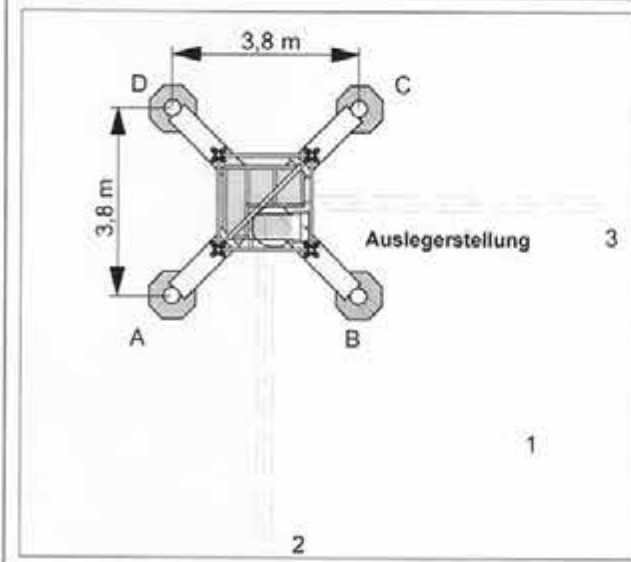
110 EC-B 6 FR.tronic®
 91 EC Fundamentkreuz
 3,8 m Spurbreite



Ausführung 1:
 schienenfahrbar
 auf Fundamentkreuz.



Ausführung 2:
 Stationär auf Fundamentkreuz mit
 Stützspindeln auf
 Fundamentplatten A3.



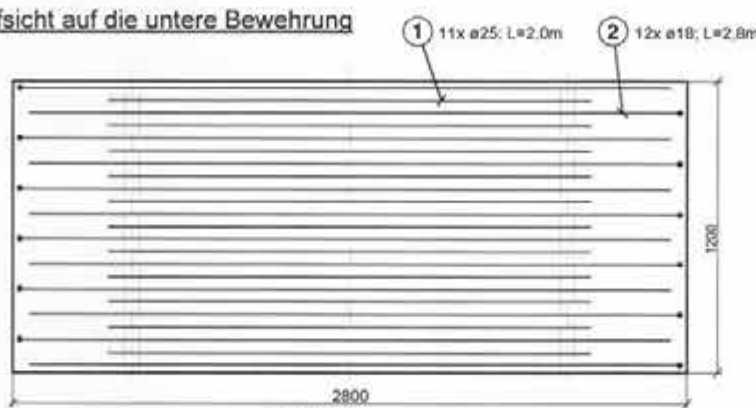
Ausführung 3:
 Stationär auf Fundamentkreuz mit
 Stützspindeln auf Abstützplatten.

Fundamentplatte "A3"

110 EC-B 6 + 110 EC-B 6 FR.tronic®

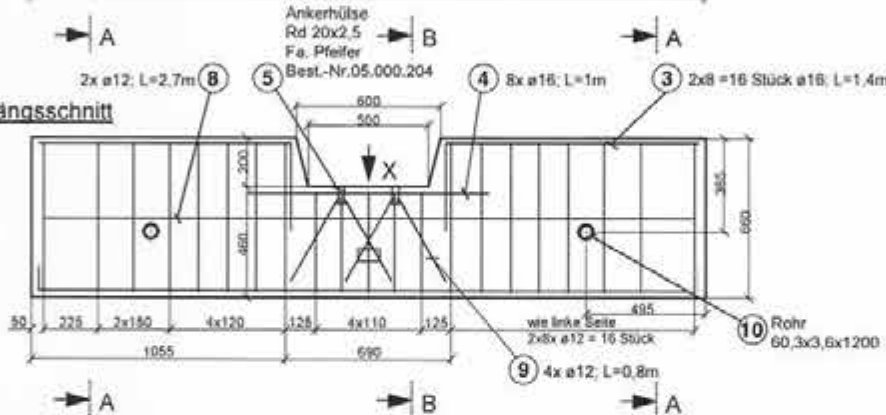
Zeichn.- Nr C 153.001-318.413

Draufsicht auf die untere Bewehrung

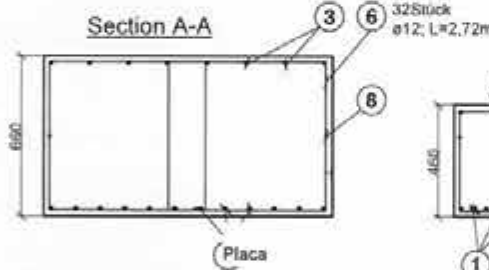


- ① $\frac{2000}{\varnothing 25; L = 2,0m}$
- ② $\frac{2700}{\varnothing 18; L = 2,8m}$
- ③ $\frac{1050}{\varnothing 16; L = 1,4m}$
- ④ $\frac{1000}{\varnothing 16; L = 1,0m}$
- ⑧ $\frac{2700}{\varnothing 12; L = 2,7m}$

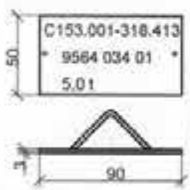
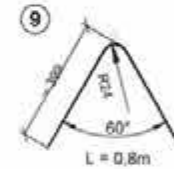
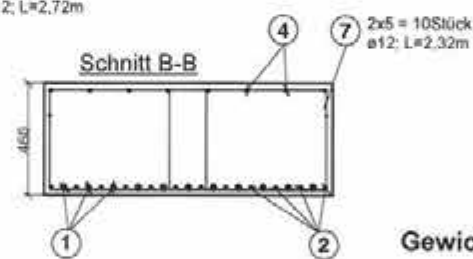
Längsschnitt



Section A-A

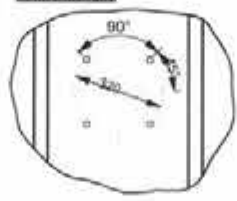


Schnitt B-B



Schild
C153.001-318.413/110
Ident.Nr. 9564 035 01
(kann bei Liebherr
bestellt werden)

Ansicht X

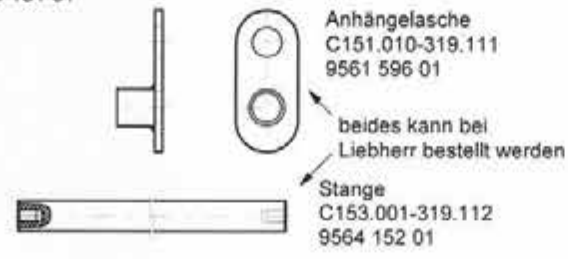


Gewicht: 5,0 t (2,4 t/m³)

Baustahl BSt 500/550
Betondeckung 2cm
Betongüte B25

alle Maße in mm
alle Kanten 20x45° gebrochen

Anhängervorrichtung
für einen "A3"-Block
C153.001-319.100
9564 151 01



Anhängelasche
C151.010-319.111
9561 596 01
beides kann bei
Liebherr bestellt werden
Stange
C153.001-319.112
9564 152 01

Teil	Stück	Fundamentplatte "A3"
1	11	Ø25, L = 2000
2	12	Ø18, L = 2800
3	16	Ø16, L = 1400
4	8	Ø16, L = 1000
5	4	Ankerhülse Rd 20x2,50; Fa. Pfeifer, Best.-N° 05.000.204
6	32	Ø12, L = 2720
7	10	Ø12, L = 2320
8	2	Ø12, L = 2700
9	4	Ø12, L = 800
10	2	Rohr 60,3x3,6x1200