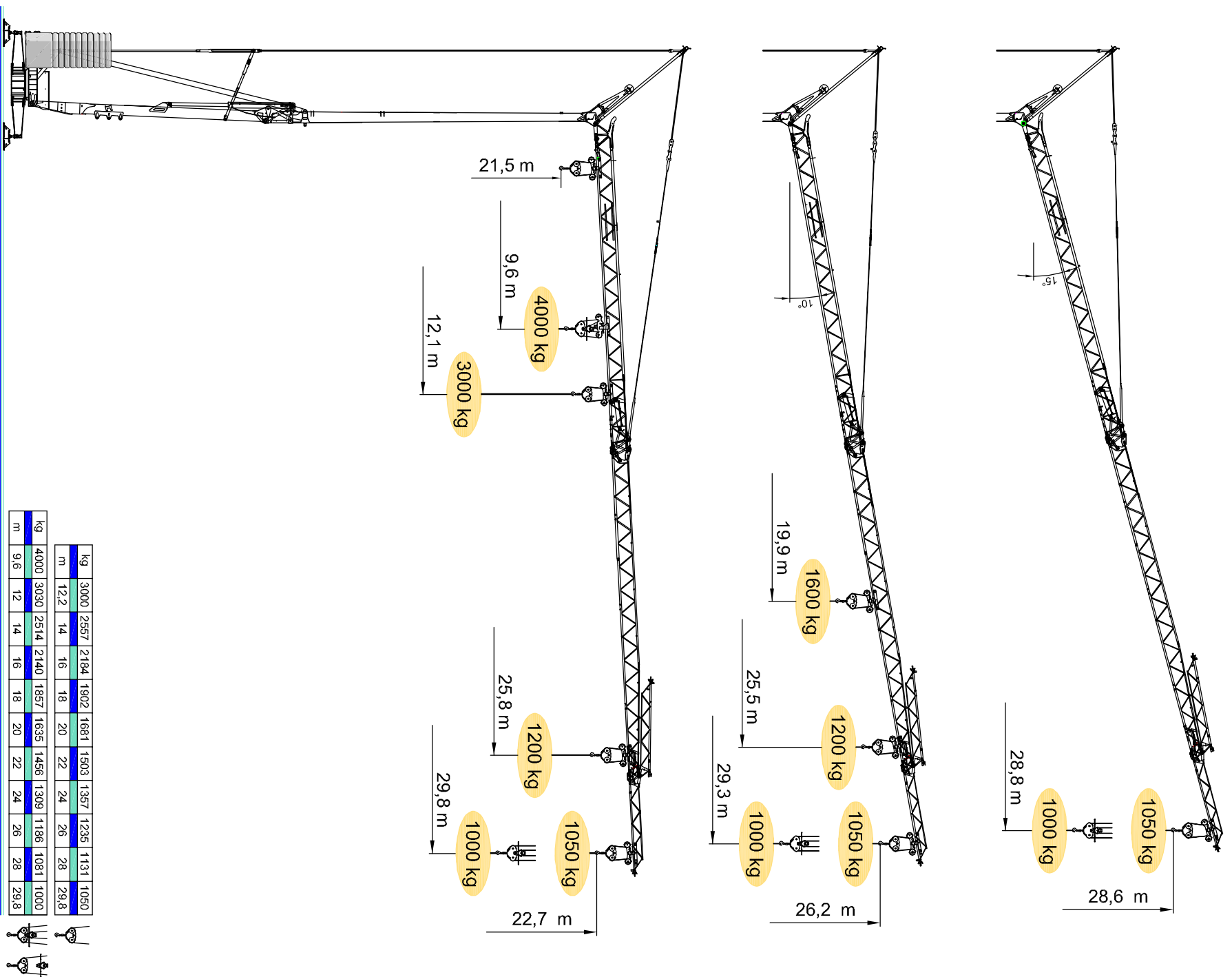


OMV 30A



kg	3000	2557	2184	1902	1681	1503	1357	1235	1131	1050	
m	12,2	14	16	18	20	22	24	26	28	29,6	
kg	4000	3030	2514	2140	1857	1635	1456	1309	1186	1081	1000
m	9,6	12	14	16	18	20	22	24	26	28	29,6

DOTAZIONE DI SERIE

Sollevamento "overdrive" a quattro velocità con inverter, rotazione e carrello a tre velocità con inverter, zincatura della struttura e dei tiranti, contrappeso, braccio impennabile, carrello rampante con motore e finecorsa alla base della torre, funzionamento con braccio ripiegato, comando a pulsantiera via cavo, carter di protezione per ralla e meccanismi, predisposizione per autozavorramento e radiocomando, armadio elettrico in acciaio inox, documentazione a norme CEE.

STANDARD FEATURES

4-speed lifting, 3-speed rotation and trolley with inverter control, galvanized structure, counterweight, pull-up jib, translation trolley with motor and limit switch at base of gantry, operation with jolden jib, cable-operated pushbutton remote control, guard for slewing ring and mechanisms, designed to allow installation of self-ballasting device and radio control, stainless steel electrical cabinet, documentation in accordance with EU standards.

EQUIPEMENT DE SERIE

Levage à quatre vitesses, chariot et rotation à trois vitesses à contrôle électronique, galvanisation de la structure et des tirants, contrepoids, flèche relevable, moteur de chariot et fin de course à la base de la tour, fonctionnement bras replié, commande par câble, carter de protection pour la couronne et les mécanismes, predisposition pour autozestage et commande radio, armoire électrique en acier inox, documentation conforme aux normes CEE.

SERIENAUSSATTUNG

Heben mit vier Geschwindigkeiten, Laufkatze und Rotation mit drei Geschwindigkeiten, Strukturverzinkung, Gegengewicht, hochklappbarer Arm, aufsteigender Wagen mit Motor und Anschlag an der Basis des Turms, Funktionieren mit eingeklapptem Arm, Steuerung mit Druckknöpfe via Kabel, Schutzvorrichtungen für Drehverbindungen und Mechanismen, Vorbereitung für Selbstballasteinahme und Funksteuerung, elektrischer Schrank aus rostfreiem Stahl, Dokumentation gemäß EC Vorschriften.

DOTACION DE SERIE

Levantamiento a cuatro velocidades, carro y rotación a tres velocidades con control electrónico, galvanización de la estructura, contrapeso, brazo empinable, carro rampante con motor y fin de carrera en la base de la torre, funcionamiento con brazo repliegado, funcionamiento por pulsadores via cable, carter de protección para corona de giro y mecanismos, predisposición para autocontrapeso y radioccontrol, armario eléctrico de acero inox, documentación según normas CEE.

400V (±10%) 50 Hz	12kVA
----------------------	-------

	m/l'	8	20	46	56
	kg	3000	3000	1200	800
11 (Inverter)					

	m/l'	8-4*	20-10*	46-23*	56-28*
	kg	2000-4000*	2000-4000*	1200-2400*	800-1600*
11 (Inverter)					

	m/l'	17.8	28.6	53.5 (39.3)
	kW	3 (Inverter)		

	n/l'	0.15	0.42	0.84
	kW	1.55 (Inverter)		

	min	12	13.150 kg	5.200 kg + 13.000 kg
	kW 3			

	8862 kg	5200 kg	2600 kg	0 kg
	9507 kg *	6670 kg	4648 kg	2530 kg
	12258 kg	7456 kg *	5395 kg *	3245 kg *
	11433 kg *	11680 kg	11102 kg	10620 kg
		10894 kg *	10355 kg *	9905g *

