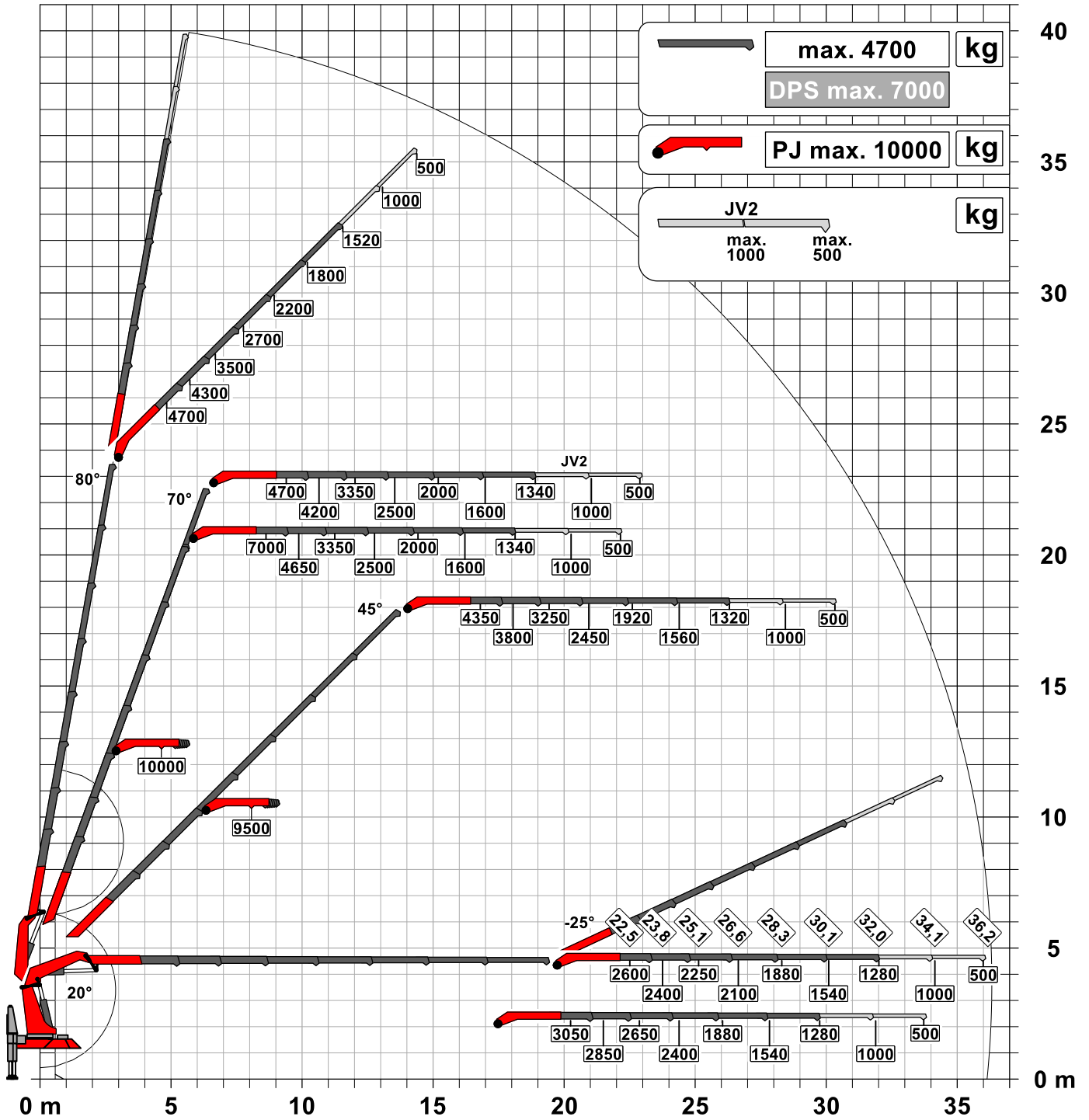


Konstruktionsänderungen vorbehalten, fertigungstechn. Toleranzen müssen berücksichtigt werden.

Krandarstellung symbolisch

DPS-C

Dual Power System



:Eigengewicht JV2 75 kg

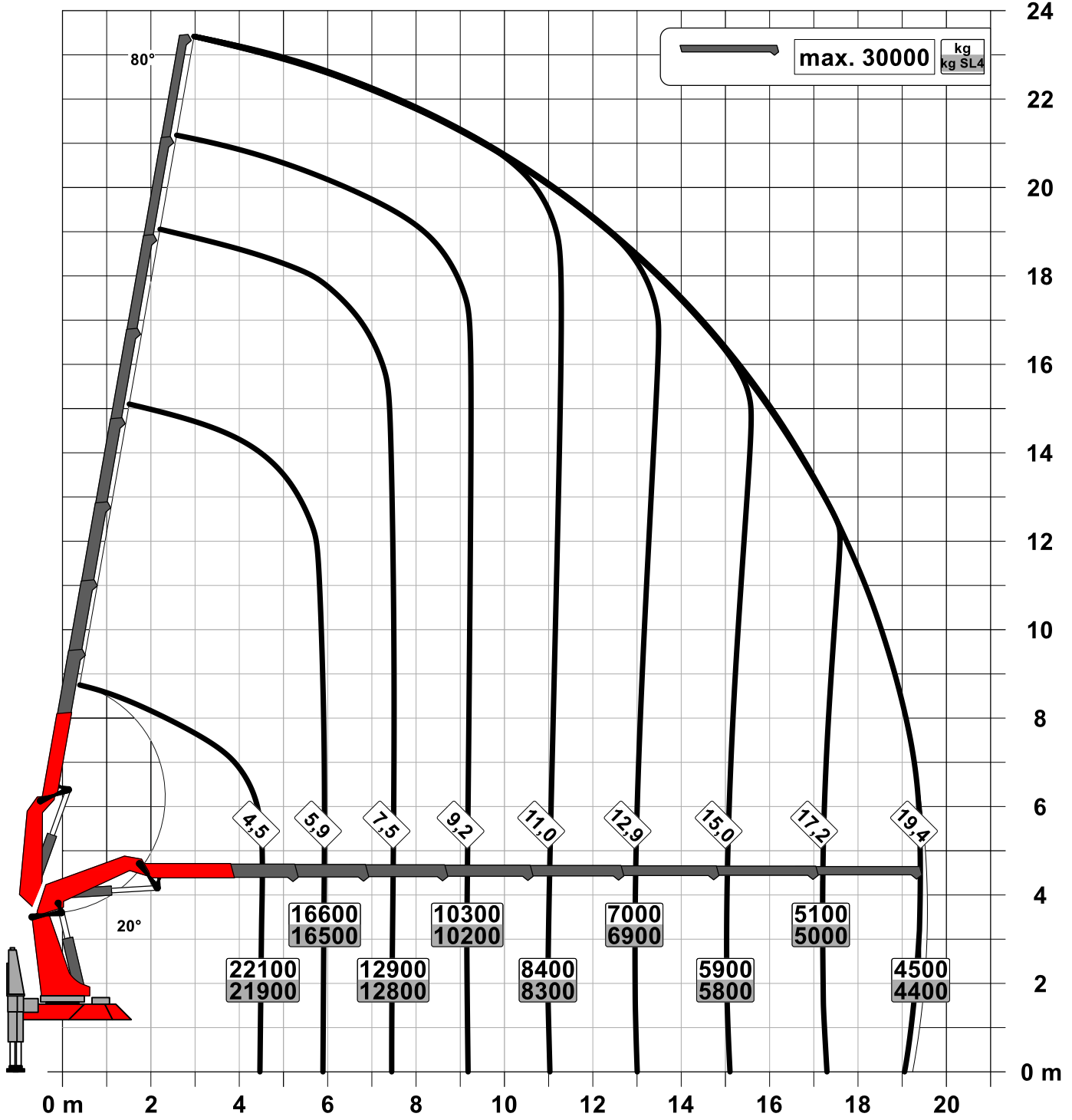
Die Tragkräfte laut Diagramm verringern sich bei Verwendung von mechanischen Verlängerungen um deren Eigengewicht.
 Die Tragkräfte laut Diagramm verringern sich bei Verwendung von Schlauchausrüstung am Fly-Jib.

Zulässige Traglasten für Seilwinde siehe Datenblatt

Seite 020.21000 3.5t

Konstruktionsänderungen vorbehalten, fertigungstechn. Toleranzen müssen berücksichtigt werden.

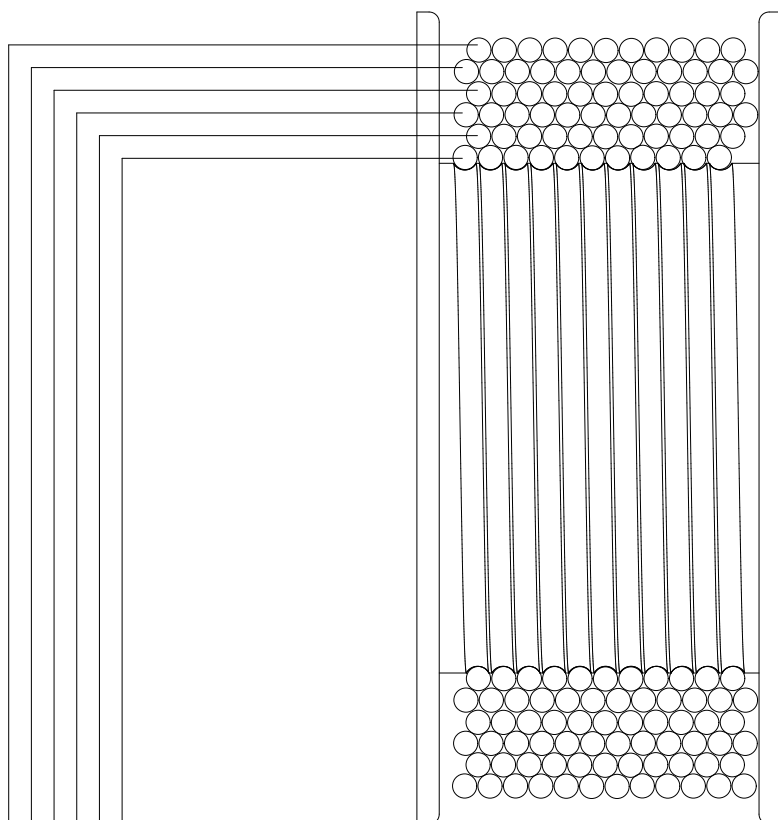
Krandarstellung symbolisch




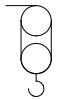
Zulässige Traglasten für Seilwinde siehe Datenblatt

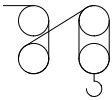
Seite 020.21000 3.5t

Konstruktionsänderungen vorbehalten, fertigungstechn. Toleranzen müssen berücksichtigt werden.



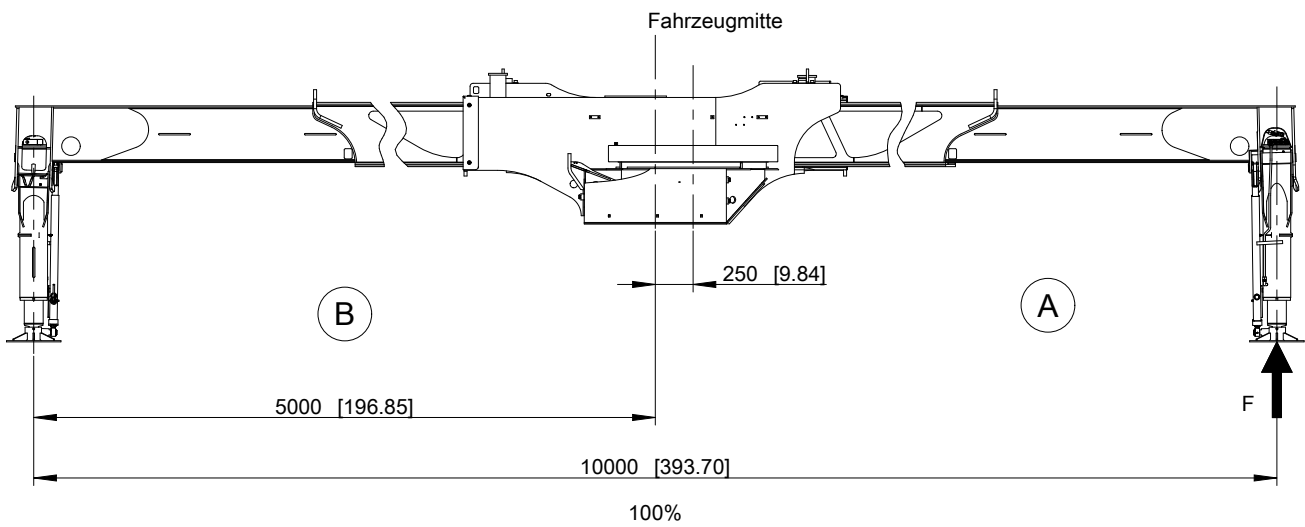
Seilstränge		
1STRAN		
		
	Traglast	Seilaufnahme
1	3500 kg [7,720 lb]	13,1 m [43'0"]
2	3260 kg [7,190 lb]	26,2 m [85'11"]
3	3050 kg [6,720 lb]	41,2 m [135'2"]
4	2870 kg [6,330 lb]	56,1 m [184'1"]
5	2705 kg [5,960 lb]	73,1 m [239'10"]
6	2560 kg [5,640 lb]	89,8 m [294'7"]

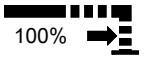
Seilstränge		
2STRAN		
		
	Traglast	Seilaufnahme
	7000 kg [15,430 lb]	13,1 m [43'0"]
	6520 kg [14,370 lb]	26,2 m [85'11"]
	6100 kg [13,450 lb]	41,2 m [135'2"]
	5740 kg [12,650 lb]	56,1 m [184'1"]
	5410 kg [11,930 lb]	73,1 m [239'10"]
	5120 kg [11,290 lb]	89,8 m [294'7"]

Seilstränge		
4STRAN		
		
	Traglast	Seilaufnahme
	14000 kg [30,860 lb]	13,1 m [43'0"]
	13040 kg [28,750 lb]	26,2 m [85'11"]
	12200 kg [26,900 lb]	41,2 m [135'2"]
	11480 kg [25,310 lb]	56,1 m [184'1"]
	10820 kg [23,850 lb]	73,1 m [239'10"]
	10240 kg [22,570 lb]	89,8 m [294'7"]

Lastaufnahmemittel sind Teil der Last und müssen von den Traglasten abgezogen werden.
Einschränkungen der Traglasten durch Lastaufnahmemittel müssen berücksichtigt werden.

Konstruktionsänderungen vorbehalten, fertigungstechn. Toleranzen müssen berücksichtigt werden.



Stützkraft		100% 
F A	F B	
284,6 kN [63,960 lb]	270,1 kN [60,720 lb]	